



ПАМЯТКА ДЛЯ ГРАЖДАН, ИМЕЮЩИХ ПРАВО НА ПОЛУЧЕНИЕ НАБОРА СОЦИАЛЬНЫХ УСЛУГ



В течение всей жизни человеку приходится делать выбор. Зачастую, принимая то или иное решение, мы не всегда осознаём его важность или не задумываемся о компенсациях.

На первый взгляд выбор между НСУ и ЕДВ не кажется судьбоносным, и люди всё чаще выбирают денежное пособие. Но правильно ли это? **В чем же опасность принятия необдуманного решения об отказе от НСУ в части лекарственного обеспечения в пользу ЕДВ?**

состояние Вашего здоровья может ухудшиться



возможны обострения давно не беспокоивших Вас хронических заболеваний. Их характер становится затяжным, что потребует длительного лечения, подбора комбинированной терапии, увеличении стоимости лечения

Чрезвычайно важно сделать для себя правильный выбор формы предоставления социальной помощи. Подумайте!

Сможет ли денежная компенсация обеспечить Вам полноценное лечение?

До принятия решения об отказе от НСУ посоветуйтесь с лечащим врачом!

Имея в своей практике много примеров необдуманного отказа от НСУ, мы считаем своим долгом предупредить Вас:
В СЛУЧАЕ УХУДШЕНИЯ ЗДОРОВЬЯ, ПОКУПАТЬ НЕОБХОДИМЫЕ ЛЕКАРСТВЕННЫЕ ПРЕПАРАТЫ ПРИДЁТСЯ ЗА СВОЙ СЧЁТ.

Получение лекарственных препаратов и медицинских изделий гарантированного качества, прошедших государственный контроль

Бесплатный проезд на пригородном железнодорожном транспорте, а также на междугородном транспорте к месту лечения и обратно

**НАБОР
СОЦИАЛЬНЫХ
УСЛУГ
ГАРАНТИРУЕТ:**

Обеспечение необходимыми лекарственными препаратами независимо от стоимости согласно Перечню лекарственных препаратов, утвержденному Правительством РФ в объеме не менее перечня жизненно необходимых и важнейших лекарственных препаратов

Постоянное и полноценное лечение хронических заболеваний, требующих дорогостоящего лечения (сахарный диабет, онкологические заболевания, бронхиальная астма, несахарный диабет и пр.)

Обеспечение лекарственными препаратами при наличии медицинских показаний





Ежегодно до 01 октября гражданам, имеющим право на обеспечение льготными лекарственными препаратами и медицинскими изделиями, необходимо принять решение о сохранении или отказе от НСУ, при этом право возникает с 1 января следующего года.

Набор социальных услуг (НСУ) предоставляется получателям ежемесячной денежной выплаты (ЕДВ) и включает в себя:

Натуральная форма	Денежный эквивалент (с 01.02.2022)
1. лекарственные препараты и медицинские изделия по рецептам, специализированные продукты лечебного питания для детей-инвалидов	1011 рублей 64 копейки
2. путёвки на санаторно-курортное лечение для профилактики основных заболеваний	156 рублей 50 копеек
3. бесплатный проезд на пригородном железнодорожном транспорте, а также на междугородном транспорте к месту лечения и обратно	145 рублей 30 копеек
Итого в месяц*	1 313 рублей 44 копейки

* размер ЕДВ индексируется один раз в год с 1 февраля, исходя из уровня инфляции в стране за предыдущий год.

Возможно, сейчас стоимость получаемых Вами лекарств не превышает ЕДВ, но уверены ли Вы, что завтра эта ситуация не изменится?

По многим заболеваниям стоимость лечения достигает свыше 170 тысяч рублей в месяц.

Для примера приводим ориентировочную стоимость лечения одного пациента в месяц в случае отказа от НСУ:

Категория и наименование заболеваний	Стоимость лечения одного пациента в месяц, рублей
Онкологические заболевания:	
рак предстательной железы	180 000 =
рак лёгкого	280 000 =
рак молочной железы	136 000 =
рак почек	140 000 =
Ревматоидный артрит	180 000 =
Аллергические заболевания:	
бронхиальная астма	2 800 =
Эндокринные заболевания:	
диабет	14 000 =

Сохранение права на обеспечение необходимыми лекарственными препаратами и медицинскими изделиями **ГАРАНТИРУЕТ ВАМ:**

защиту Вас и Ваших близких от дополнительных расходов, затраты на которые могут не соответствовать доходам Вашей семьи

получение необходимой лекарственной помощи, в том числе дорогостоящими лекарственными препаратами



ПОМНИТЕ, что если ранее вами был сделан выбор в пользу денежной компенсации и Вы, как это нередко случается, убедились, что он был неудачным, Вам необходимо знать: **восстановить право на НСУ возможно только после подачи соответствующего заявления в Пенсионный фонд.**

Министерство здравоохранения Нижегородской области и Отделение Пенсионного фонда Российской Федерации по Нижегородской области настоятельно рекомендует Вам не позднее 1 октября 2022 года сохранить гарантированное право на лекарственное обеспечение в 2023 году. После этой даты право на НСУ в течение целого года возобновить будет невозможно – законодательством Российской Федерации это не предусмотрено.



По всем возникающим вопросам министерство здравоохранения Нижегородской области и Отделение Пенсионного фонда Российской Федерации по Нижегородской области рекомендует обращаться на телефоны «Горячих линий»:

- министерство здравоохранения Нижегородской области: (831)435-31-67 (лекарственное обеспечение), 122 или (831)413-11-13 (единая «горячая линия»);
- Отделение Пенсионного фонда Российской Федерации по Нижегородской области: (831)245-87-27 (восстановление права на НСУ).



ГБУЗ НО «НОЦОЗМП»
ПОКОЛЕНИЕ ЗДОРОВЬЯ

Что такое набор социальных услуг?

Набор социальных услуг - это перечень социальных услуг, предоставляемых отдельным категориям граждан, который включает в себя:

1

Получение лекарственных препаратов и медицинских изделий гарантированного качества

2

Полноценное лечение хронических заболеваний, требующих дорогостоящего лечения

3

Проведение полноценного амбулаторного лечения бесплатными лекарствами

4

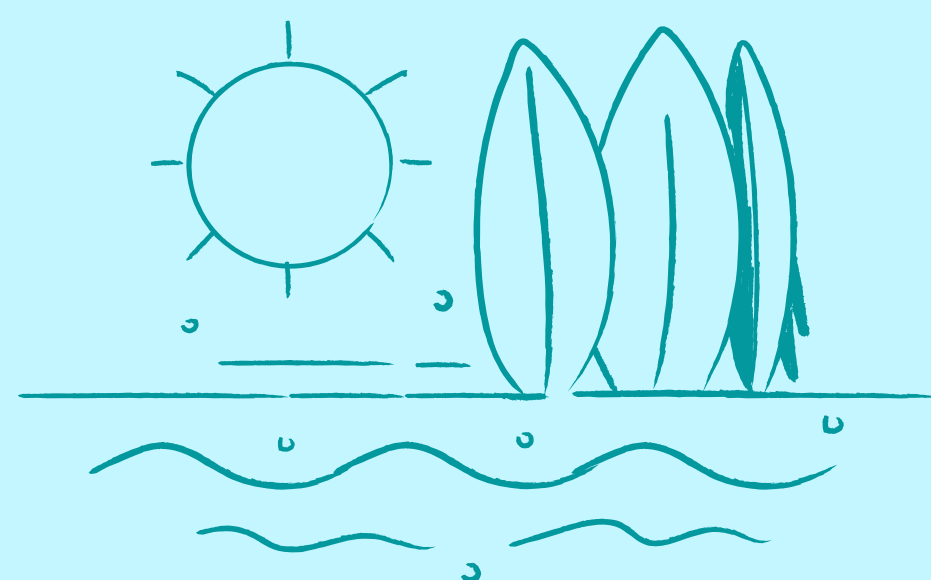
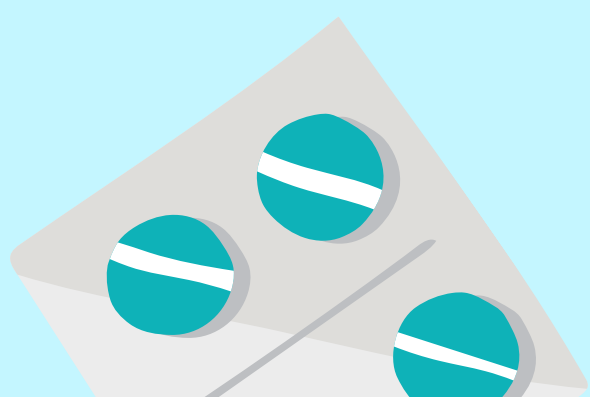
Обеспечение необходимыми лекарствами независимо от их стоимости согласно Перечню, утвержденному Правительством РФ в объеме не менее перечня жизненно необходимых и важнейших лекарственных препаратов

5

Бесплатный проезд на пригородном ЖД транспорте и междугородном транспорте к месту лечения и обратно

6

Путевки на санаторно-курортное лечение для профилактики основных заболеваний





ГБУЗ НО «НОЦОЗМП»
ПОКОЛЕНИЕ ЗДОРОВЬЯ

Кому положен набор социальных услуг? *

* Полный перечень граждан, которым предоставлены данные услуги, закреплен в Федеральном законе от 17.07.1999 № 178-ФЗ «О государственной социальной помощи».

- Инвалидам войны
- Ветеранам Великой Отечественной войны
- Ветеранам боевых действий
- Лицам, награжденным знаком "Жителю блокадного Ленинграда" и "Житель осажденного Севастополя"
- Членам семей, погибших инвалидов войны
- Лица, работавшие в период ВОВ на объектах обороны
- Инвалидам
- Детям-инвалидам
- Лицам, подвергшимся воздействию радиации вследствие катастрофы на Чернобыльской АЭС, а также вследствие ядерных испытаний на Семипалатинском полигоне, и приравненные к ним категории граждан

